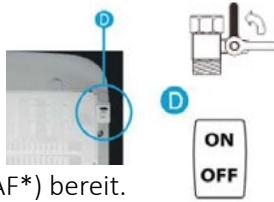


A) Filterwechsel im Grundgerät bei allen Editionen

1. Schließen Sie den Absperrhahn am Eckventil und betätigen den Kippschalter zum Abpumpen hinten links oben auf [ON].

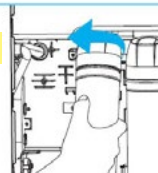


2. Halten Sie die 3 Ersatzfilter #1 Pre Carbon / #2 RO / #3 Post Carbon (Service A) sowie das Desinfektionsspray (z.B. Bacillo® AF*) bereit.

* wird immer beim Service A mitgeliefert, alternativ kann auch jedes andere Flächendesinfektionsmittel ohne Farb- und Duftstoffe verwendet werden

3. Danach öffnen Sie die Serviceklappe an der rechten Seite vom Gerät indem Sie die 2 Schrauben herausdrehen und die Klappe mittels der Klemme oben mittig herausklappen..

4. Legen Sie ein Tuch unter die Filter, um Restwasser aufzufangen. Als nächstes nur den Filter #1 Pre Carbon nach links herausdrehen. Bitte aus hygienischen Gründen möglichst schnell Schritt 5. ausführen.



B) ggf. Filterwechsel des FirstSafety (nur alle 24 Monate)

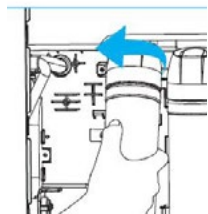
Wechseln Sie den FirstSafety 4in1 Vorfilter (Nähe Eckventil in der Zuleitung) zusammen mit dem Filter #1 Post Carbon (wie in Schritt 4. beschrieben).

5. Bei dem neuen Filter oben die Kappe entfernen und oben mit dem Desinfektionsspray einsprühen. Die Filteraufnahme im Gerät ebenfalls von unten ins Gehäuse einsprühen. Danach den Filter einsetzen und in Richtung rechts eindrehen (das Etikett sollte zur Kontrolle sichtbar sein).



6. Jetzt den Absperrhahn am Eckventil (Punkt 1.) wieder öffnen und Kippschalter [D] auf [OFF] stellen. Der Vorfilter wird jetzt gespült. Nach ca. 30 Minuten schließen den Absperrhahn wieder und stellen den Kippschalter wieder auf [ON]. Entleeren Sie jetzt die Anlage vorn komplett am Auslass für kaltes Wasser.

7. Erst danach werden die Filter #2 RO und #3 Post Carbon oder Post Carbon MI+ einzeln nach links herausgedreht, wie bei Schritt 5. desinfiziert und in Richtung rechts eingedreht (Etikett sollte auch hier nach vorn zeigen).



• Video Filterwechsel

8. Den Absperrhahn am Eckventil (Punkt 1.) wieder öffnen und Kippschalter [D] auf [OFF] stellen. Die Anlage befüllt jetzt wieder. Nach ca. 30 Minuten lassen Sie das kalte Wasser vorn an der Entnahme wieder komplett leer laufen. Nach ca. 1h ist die Anlage wieder befüllt. Setzen Sie die Serviceklappe unten ein und klappen diese nach oben zu. Die beiden Schrauben wieder eindrehen.

Fertig! Sehr gut gemacht.

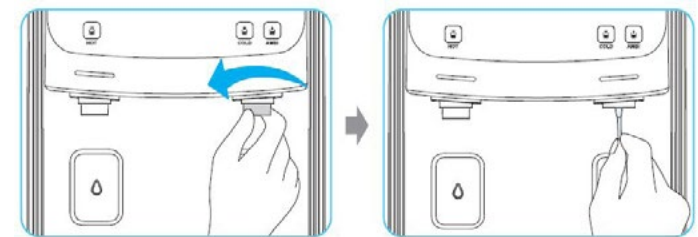
C) Wasserausgabedüsen regelmäßig reinigen

1. Schutzkappen nach links herausdrehen und mit reinem Wasser reinigen.

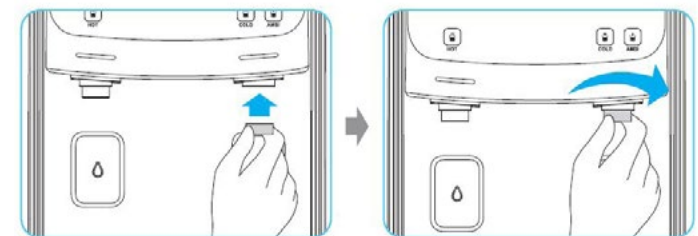
2. Mit Hilfe eines Wattestäbchens die Wasserausgabedüsen vorsichtig reinigen. Sofern Verfärbungen durch Biofilme sichtbar sind, wiederholen Sie den Vorgang mit einem neuen Wattestäbchen.

3. Schrauben Sie die Schutzkappen rechtsdrehend wieder ein.

4. Desinfizieren Sie die Auslässe mit dem Desinfektionsspray, indem Sie von unten in die Schutzkappe und die Auslassdüsen sprühen. Nach ca. 2 min. Einwirkzeit lassen Sie etwas Wasser zum Spülen aus allen Zapfmöglichkeiten herauslaufen.



Die Reinigung bitte regelmäßig durchführen.



Wir wünschen Ihnen weiterhin viel Freude mit Ihrem eL-Neró® Gourmetwasser.

NATURAL BEAUTY *IB*

Premiumkundenbonus

Mit dem nachfolgenden Rabattcode erhältst Du automatisch bei der Bestellung eines **Natural Beauty IB®** Produktes **10% Rabatt**.

NATURALBEAUTY-IB-10



Im Warenkorb beim bezahlen gibst Du den oben genannten Rabattcode ein.

